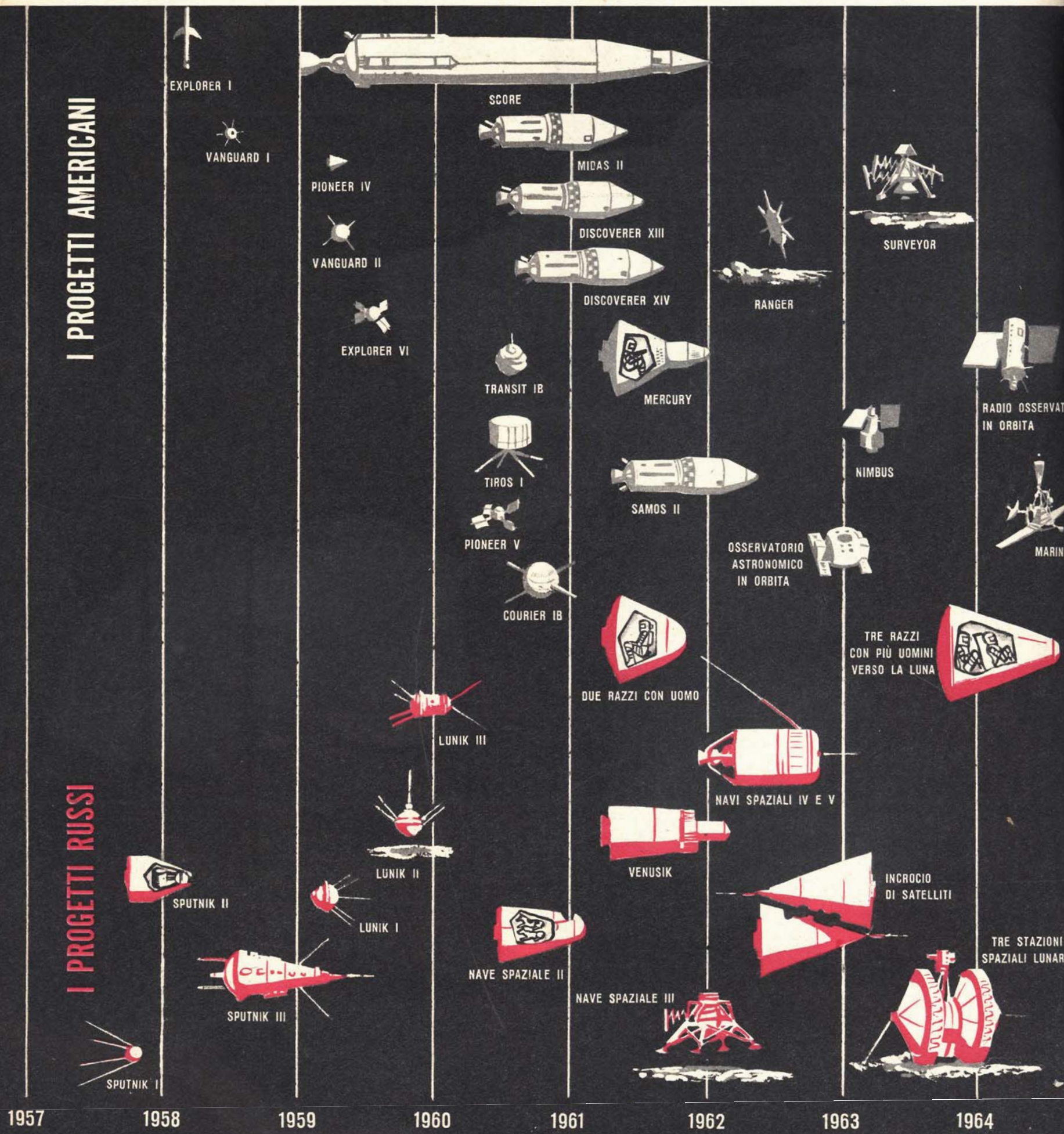


A Cape Canaveral gli americani stanno accelerando i preparativi per il lancio dell'uomo, ma prevedono che ancora per molti anni i russi li precederanno nei voli verso la Luna e i pianeti.

LA SFIDA NELLO SPAZIO: CHI ARRIVERÀ PRIMO?

I PROGETTI AMERICANI

I PROGETTI RUSSI

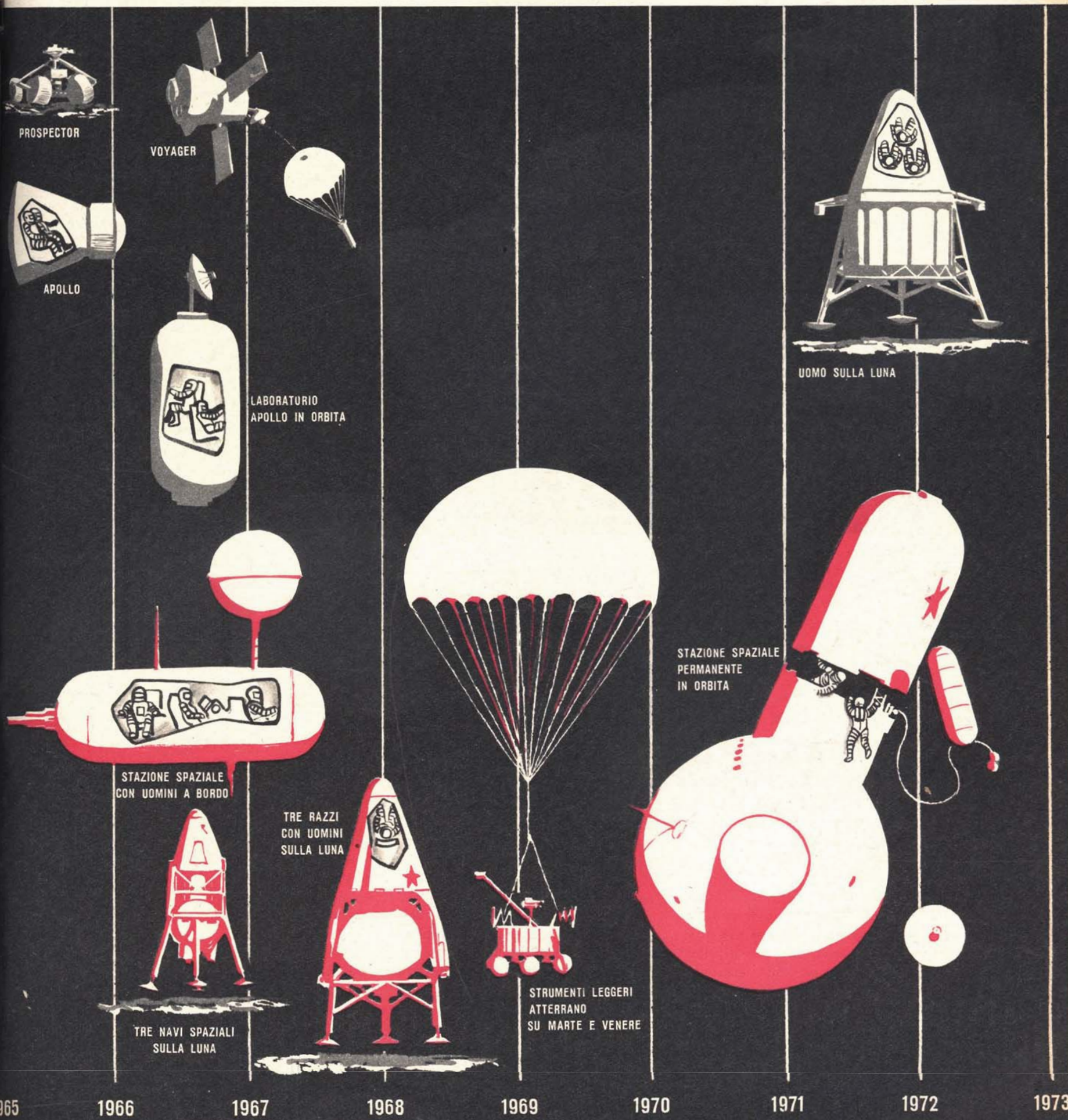


La tabella che presentiamo è stata compilata da *Life* in base ai dati raccolti dall'autorevole quotidiano specializzato di Washington *Space Business Daily*. Per la prima volta vengono messi a confronto i successi spaziali americani e russi e si fa una previsione su quanto accadrà nei prossimi vent'anni. L'inizio della gara avvenne il 4 ottobre 1957 con il lancio dello *Sputnik I*; gli americani misero in orbita il loro primo satellite, l'*Explorer*, il 31 gennaio 1958. Da allora sono stati compiuti

molti progressi: si è giunti a fotografare la faccia nascosta della Luna e una nave cosmica ha iniziato il viaggio verso Venere. Ora si attende il primo lancio dell'uomo. Sulla piattaforma di Cape Canaveral i tecnici americani stanno mettendo a punto il missile *Redstone*, che dovrebbe proiettare nello spazio uno dei tre astronauti del « progetto Mercury ». Ma è possibile, come indica la tabella, che, nonostante l'impulso dato dal presidente Kennedy alle ricerche scientifiche, i russi riescano a parti-

re qualche tempo prima, effettuando due lanci. Quali sono i programmi futuri? Nel 1964 due astronauti sovietici voleranno intorno alla Luna, seguiti un anno dopo da due americani. Nel 1966 è prevista la messa in orbita d'una stazione spaziale con uomini a bordo, sia americana che russa. Il primo astronauta sovietico dovrebbe atterrare sulla Luna nel 1968, quello americano nel 1972. Nel 1971 dovrebbe avverarsi il sogno di tutti i tempi: una stazione permanente nello spazio abitata da uomini.

Da un disegno di Mel Hunter



SOMMARIO

- 17 **LO SCIOPERO DEI MEDICI**
di Domenico Bartoli
- 21 **KRUSCEV E IL LAOS**
di Ricciardetto
- 26 **CORIANDOLI BAGNATI DI LACRIME**
- 30 **ENTRIAMO NELLA CELLA DOVE LA VITA È MORTE**
di Livio Pesce
- 40 **DON JAIME SE LA SPASSA**
- 42 **LAOS: LA GUERRA TRA DANZE E PREGHIERE**
di Ricciotti Lazzeri e Roger Mauge
- 52 **MANETTE E SIMPATIA**
di Arturo Orvieto
-
- 61 **L'ALBUM DI CLAUDIA CARDINALE**
di Virgilio Lilli
-
- 76 **MUSSOLINI, LA MIA PALLA AL PIEDE**
di Adolf Hitler
- 88 **DAMMI UNA MELA, GRIDA CAROLINA AI MINISTRI**
di Antonio Barolini
- 92 **HA POSATO LA PENNA LO SCRITTORE PIÙ LETTO NEGLI ANNI TRENTA**
- 94 **SI APRE A MILANO L'ONU DEI COMMERCII**
di Libero Montesi
- 96 **COSA CI PREPARA IL FAMOSO SECONDO CANALE**
di Giorgio Salvioni
- 99 **QUANDO VEDREMO LA TV DEGLI ALTRI?**
di Guido Guarda
- 100 **LA SFIDA NELLO SPAZIO: CHI ARRIVERÀ PRIMO?**
- 102 **IL MAGO SULLA PANCHINA CHE BRUCIA**



Claudia Cardinale, alla quale dedichiamo nell'interno un grande servizio a colori, è in questo momento ritenuta l'attrice che meglio esprime il carattere tipico della bellezza italiana. La rivista americana *Esquire* pubblicherà in uno dei prossimi numeri un ritratto di Claudia Cardinale, dovuto alla penna dello scrittore Alberto Moravia. (Foto di Carlo Bavagnoli.)

NUMERO 550 - VOLUME XLIII - MILANO, 16 APRILE 1961 - © 1961 EPOCA - ARNOLDO MONDADORI EDITORE

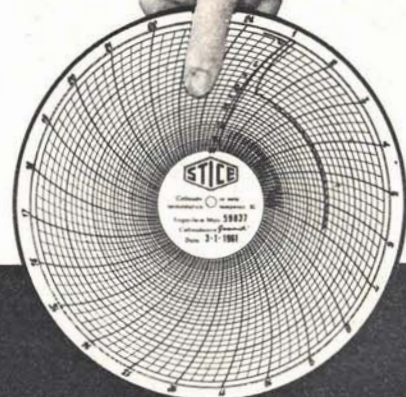
Redazione, Amministrazione, Pubblicità: Milano, v. Bianca di Savoia 20 - Tel. 850.614, 851.141, 851.271 (8 linee e ricerca automatica linea libera) - Indirizzo telegrafico EPOCA - Milano. Redazione romana: Roma, Via Vittorio Veneto 116 - Tel. 44.221 - 481.585 - Indirizzo telegrafico: Mondadori-Roma. Abbonamenti: Italia: Ann. L. 5.150 - Sem. L. 2.600. Estero: Ann. L. 8.800 - Sem. L. 4.500. Inviare a: Arnoldo Mondadori Editore, Via Bianca di Savoia 20, Milano (c.c. postale n. 3-34552). Gli abbonamenti si ricevono anche presso i nostri Agenti e nei negozi « Mondadori per Voi »: Bologna, v. D'Azeglio 14, tel. 23.83.69; Catania, Corso Italia 102, tel. 4.22.60; Cosenza, v. Monte Grappa 62, tel. 4.45.41; Genova, v. Carducci 5 r, tel. 5.57.62; Milano, Corso Vittorio Emanuele 34, tel. 70.58.33; Milano, v. Vitruvio 1, tel. 27.00.61; Napoli, v. Guantai Nuovi 9, tel. 31.10.80; Padova, v. Emanuele Filiberto 6, tel. 3.83.56; Pescara, v. Firenze 13, tel. 2.62.49; Pisa, v. Principe Amedeo 9 r, tel. 2.47.47; Roma, Lungotevere Prati 1, tel. 65.58.43; Roma, v. Veneto 140, tel. 46.26.31; Torino, v. Monte di Pietà 21, tel. 51.12.14; Venezia, Calle degli Stagneri - San Marco 5207, tel. 2.40.30; Venezia (Mestre), v. Carducci 68, tel. 5.06.96. Per cambio d'indirizzo inviare Lire 40 e la fascetta con il vecchio indirizzo. Pubblicità: inserzioni in bianco e nero Lire 550 per millimetro/colonna.



CONTROLLO
DIFFUSIONE



OPERAZIONE STICE



per una garanzia documentata: il
termogramma

Stice, prima in Italia, vi documenta la qualità dei suoi frigoriferi inserendo in ognuno di essi il grafico originale di collaudo in sala termostatica.



una bibita fresca?
uno spuntino pronto?...

c'è sempre tutto con Stice, il frigorifero dal freddo controllato. Stice crea il vostro benessere con più spazio - più linea - più freddo.

apertura a pedale - sbrinamento automatico



Mod. 613 da Lit. 195
L. 99.000



Mod. 612 da Lit. 175
L. 92.000



Mod. 611 da Lit. 155
L. 80.000



Mod. 614 da Lit. 130
L. 68.000

garanzia **STICE** qualità

Soc. Toscana Ind. Cucine Elettrodomestici S.p.A. - Firenze